

紹介市議会議員 山本勝徳

南砺市長

田 中 幹 夫 殿

要 望 書

平成29年2月7日

越中五箇山菅沼集落保存顕彰会

菅沼世界遺産保存組合



日ころ、菅沼合掌集落保存顕彰会、菅沼世界遺産保存組合には格別のご高配を賜り厚く感謝申し上げます。昭和45年に国指定の史跡に、平成7年には世界文化遺産に登録されて以来景観事業の充実に数多くの整備事業をしていただき住民一同心より感謝申し上げます。また平成27年度には世界遺産登録20周年記式典や関連事業を盛大に挙行していただき、お蔭様で全国各地、世界各国から多くの観光客が訪れて、合掌造りと景観がマッチしたところは外にないとお言葉をいただいております。これも一重に南砺市当局や県当局、関係機関の皆様のご尽力、ご支援の賜と感謝しております。観光客が増えるとともに来られる方の安全で安心して散策できるように住民もこのことを肝に銘じて環境整備に努めております。菅沼集落では大変嬉しいことに家に帰ってくる若者や結婚する等人数が増えております、今後2～3年の間にも帰って来る人があり、現在の車庫では不十分で5～6台を入れる車庫が必要になって来ました。住民一同苦慮しております。

つきましては、菅沼集落民の意見を集約し、別記事項について要望いたします。財政事情厳しき折りとは存じますが、格段のご高配を賜りますよう、お願い申し上げます。

## 別

## 記

### (1) 車庫の増設又は新設について H28-091-001 文化・世界遺産課 世界遺産・文化財係

菅沼集落では若い人達が増え（帰省）また結婚して、子供達も増え集落民一同大変喜んでいますが、困ったことが起きています。車庫が足りなく増設する必要が出て来ました。集落では対応に苦慮して居ります。現在は少なくとも4台分が足りませんが、ここ2～3年の内に2～3人程帰省する予定です。景観を壊さずに、特にこれから冬季に向かい除雪の妨げにもなります。このことから車庫を新設又は増設する必要が生じました。このことから5～6台収容できる車庫が必要です。特別のご配慮、ご高配賜りますようお願い致します。

(2) 雪崩防止対策について H28-091-002 建設課 道路河川維持係

市道菅沼集落～「合掌の里」間のトンネル出入口（菅沼側）を出たところが冬期間雪崩が発生し大変危険であり、雪崩防止柵等の対策が必要です。現在は危険が予測される場合事前に除雪をしているが急斜面のため大変危険であり早急な対策が必要です。ご配慮賜ります。 H28-091-003 建設課 道路係

また、この市道は狭く拡幅をお願いしていましたところ用水の工事と関連して着工することになり大変喜んでおります、できるだけ早くしていただきたい。

(3) バス停留所付近の整備について H28-091-004 文化・世界遺産課 世界遺産・文化財係

①白川方面ゆきのバス停留所に待合室の設置が必要である

定期バスを利用する観光客増加して是非作っていただきたい。

②横断歩道の設置（道路標示） H28-091-005 市民生活課 生活安全衛生係

白川方面に乗降する場合国道を横断することになり見通しが悪く危険である是非標示をお願いしたい

(4) 展望広場駐車場の出入口の改修について H28-091-006 行革・施設管理課 施設管理係

展望駐車場の便所や駐車場を利用される出入口のため冬季間屋根からの落雪により大変危険であり、是非改修していただきたい。市当局の暖かいご支援により近く実現する運びと聞いております誠にありがたく感謝致します。

家屋の改修や景観保全のための事業を行って世界遺産、史跡としての保存に努めて行くため住民一同努力して参りますが、市当局のご協力ご指導なくしては保存できません。特に財政援助は必要です。今後ともご支援賜りますようお願い申し上げます。

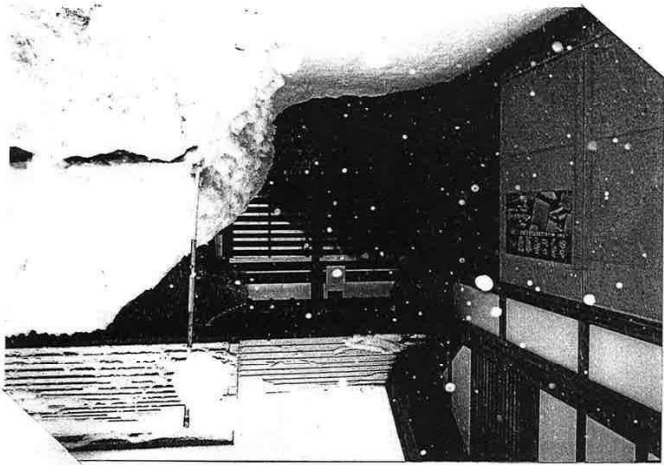
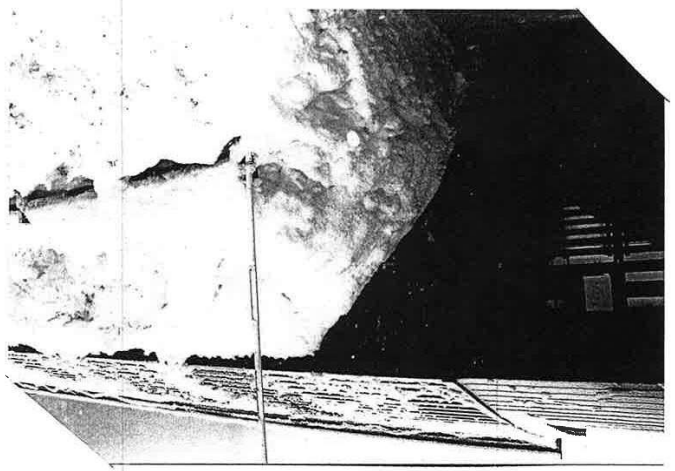
越中五箇山菅沼集落保存顕彰会長 中 島 慎 一

菅沼 世 界 遺 産 保 存 組 合 長 西 満

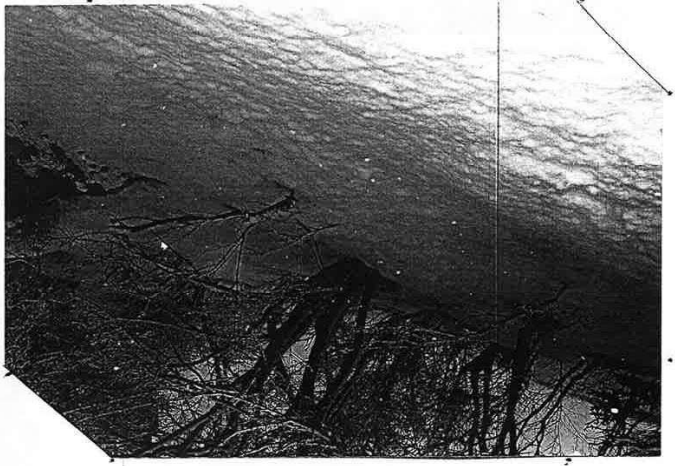
副組合長 真 井 長 昭

委 員 荒 井 昇

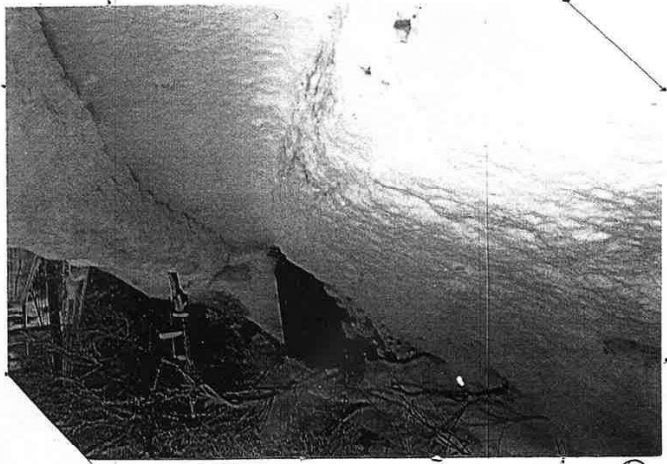
顧 問 北 博 通



④



③



②



# 菅沼散歩MAP

マイペースでゆったり歩いて、ふれあいなげませんが。

- 3分 エレベーター利用コース
- 7分 ウォーキングコース
- 10分 集落内コース
- 10分 散策コース

**カマクリ**  
春を告げるように、3月頃から目につく、鮮やかな花が咲きます。

菅沼橋  
合掌集落と大井を結ぶ橋から川の眺めも素敵。

かこのわだし

撮影ポイント！  
五ノ山に合掌集落を一望かくれたスポット！

菅沼集落の里  
五ノ山合掌の里

トンネル  
五ノ山合掌の里と菅沼集落の里にはトンネルが便利(建物)

**カヤ場**  
カヤ場は、勾配のきつい斜面の山林の中に点在しています。五ノ山では、カヤはカヤリスを使用しています。

**赤かぶ**  
食物はあふれる、美味、かわいらしい、赤かぶと茶葉。

**山菜**  
野山あふれる春の山菜、美味、なっとう。

**五ノ山の特産品**  
森林で育つ深い四季の恵みを、ぜひ堪能ください。

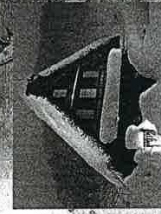
**五ノ山 野豆腐**  
知らぬ間に、山菜ならはのらっとうと、美味。

## 菅沼を訪れる方へお願い

- ゴミは捨てない！持ち込まない！  
集落内にはゴミ箱を設置しております。ゴミは、お持ち帰りをお願いします。
- 火気厳禁！ 禁煙！  
合掌集落は火に弱い建物です。集落内の指定の場所以外での喫煙はご遠慮ください。
- 自然を大切に！  
合掌集落は持ち帰らないでください。自然の恵みを大切にしてください。
- 私有地に入らないで！  
菅沼集落は住民が日常生活をしています。個人の敷地や田畑に入ったり、家の中を覗いたり、無断で戸を開けたりするのは絶対にやめてください。
- トイレは決まった場所です！  
トイレは指定の公衆便所をお願いいたします。公衆便所以外でのトイレは絶対にやめてください。
- 車道周辺は指定の空間になっています。むやみに山林に入らないでください。



五ノ山民俗館



塩硝の館

五ノ山の一番奥まった場所づくし。材料採取が出来るまで、人跡や影もなくて取り入れて再現しています。

3

お食事・お土産  
与八

車の進入禁止

56

4

5

6

7

8

9

10

11

12

13

14

15

16

17

18

19

20

21

22

23

24

25

26

27

28

29

30

31

32

33

34

35

36

37

38

39

40

41

42

43

44

45

46

47

48

49

50

51

52

53

54

55

56

57

58

59

60

61

62

63

64

65

66

67

68

69

70

71

72

73

74

75

76

77

78

79

80

81

82

83

84

85

86

87

88

89

90

91

92

93

94

95

96

97

98

99

100

101

102

103

104

105

106

107

108

109

110

111

112

113

114

115

116

117

118

119

120

121

122

123

124

125

126

127

128

129

130

131

132

133

134

135

136

137

138

139

140

141

142

143

144

145

146

147

148

149

150

151

152

153

154

155

156

157

158

159

160

161

162

163

164

165

166

167

168

169

170

171

172

173

174

175

176

177

178

179

180

181

182

183

184

185

186

187

188

189

190

191

192

193

194

195

196

197

198

199

200

201

202

203

204

205

206

207

208

209

210

211

212

213

214

215

216

217

218

219

220

221

222

223

224

225

226

227

228

229

230

231

232

233

234

235

236

237

238

239

240

241

242

243

244

245

246

247

248

249

250

251

252

253

254

255

256

257

258

259

260

261

262

263