

令和元年10月15日

南砺市市長

田中幹夫殿

坂上地区区長

野原國成



要 望 書

当地区の江口用水は19号台風の降雨により水路山側の法面が崩壊し暗渠の水路の上部に堆積し、取水口への通路が土砂で通行出来なくなっています。

また、水路の一部が損傷しています。崩壊箇所の上部の立木も傾いており崩壊が進行する恐れもあります。

この水路は耕地や冬季には重要な融雪水であり欠くことのできない大切な水路ですので宜しくお願いします。

記

1. 坂上江口用水の修繕

- (1) 山側崩壊による水路の修繕
- (2) 暗渠水路上の通路の土砂除去
- (3) 山側からの土砂崩れにより倒木した木と傾いた立木の除去
- (4) 法面の崩壊防止

以上よろしく申し上げます



利賀村坂上地区 江口用水路災害状況

用水上流より下流を見る



用水路

崩壊地上部



崩壊地上部より上流を見る



崩壊地上部より上流を見る



傾いた立木



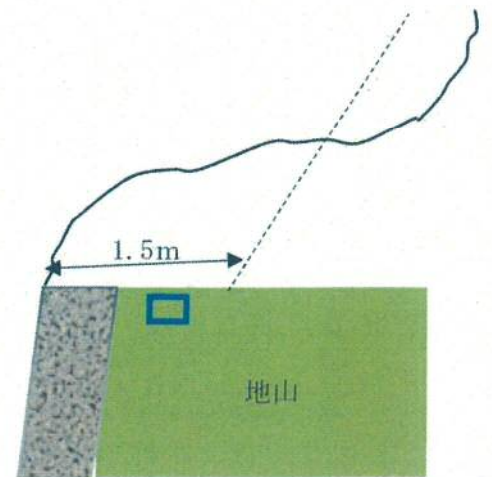
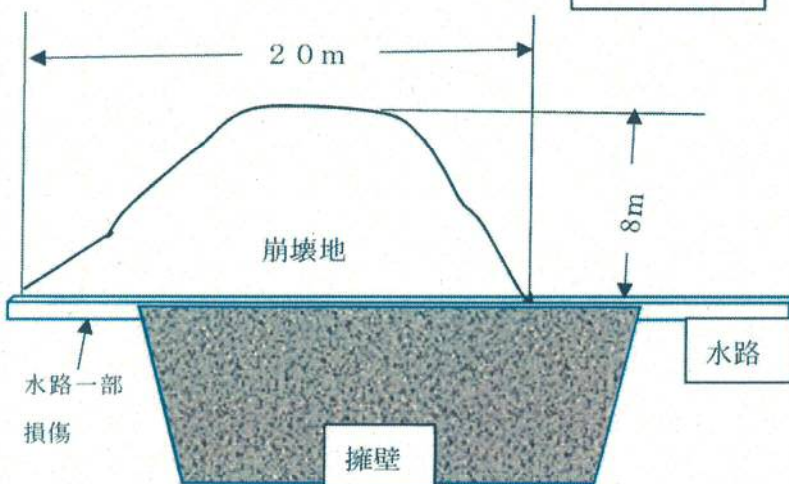
崩壊地下流より上流を見る



暗渠水路位置



崩壊地略図



[ここに入力]