

令和4年6月28日

南砺市長 田中 幹夫 様

R04-013

上平地域づくり協議会

会 長 真草嶺 信義



要 望 書

日頃から、上平地域の諸施策、地域活性化の推進につきまして、格別のご高配を賜り深く感謝申し上げます。

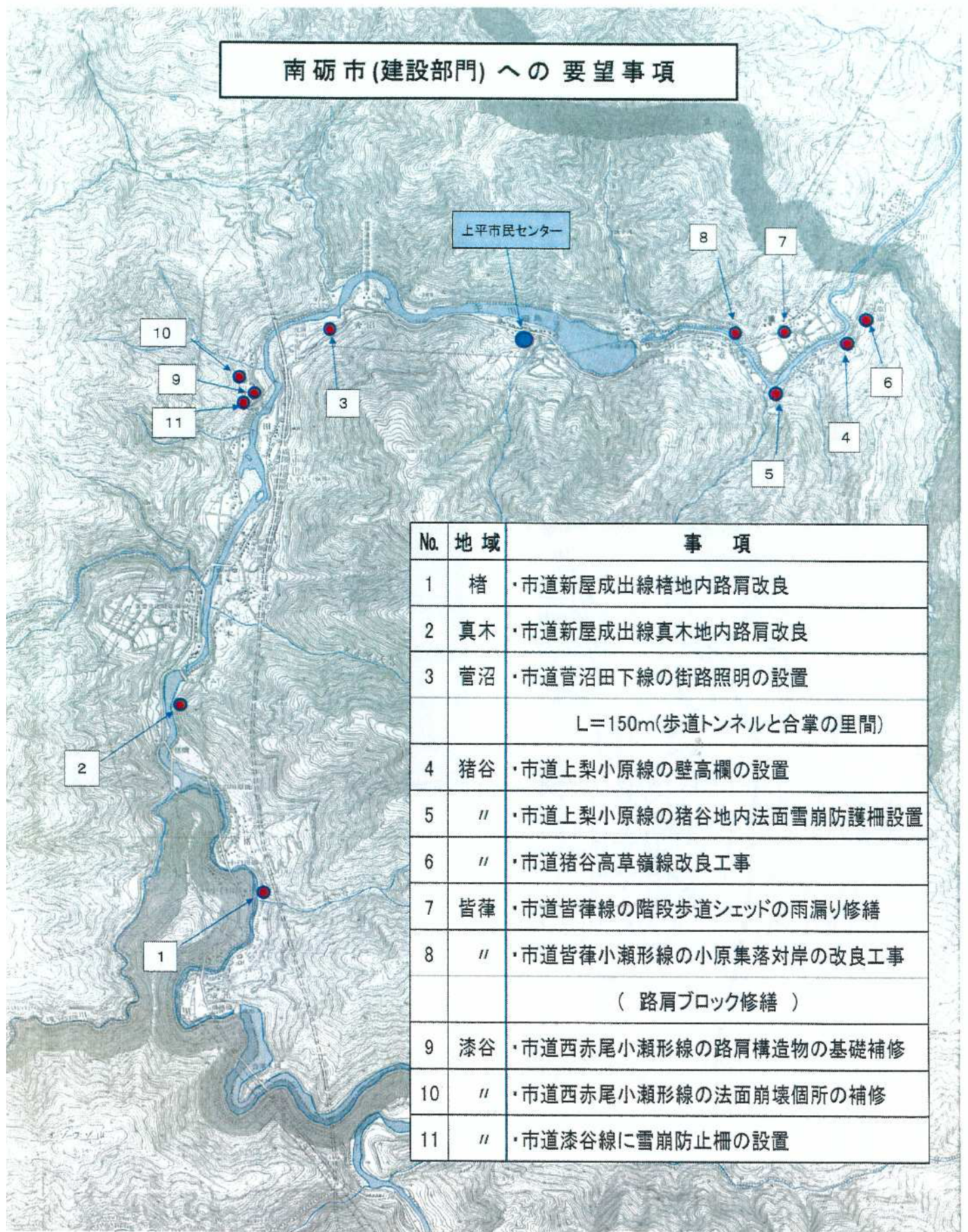
今、当地域でも急激に進む高齢化や人口減少による様々な課題が表面化してきております。住民が少しでも明るい地域を感じられる日常に向けて渦中でもがいております。

つきましては、地域住民の要望である当地域の振興発展に係る下記事業の採択や促進について格別のご高配を賜りますようお願い申し上げます。

なお、国県事業においては、市より国県に対して事業の採択や促進について、積極的に要望を行っていただきますようお願いいたします。



南砺市(建設部門)への要望事項

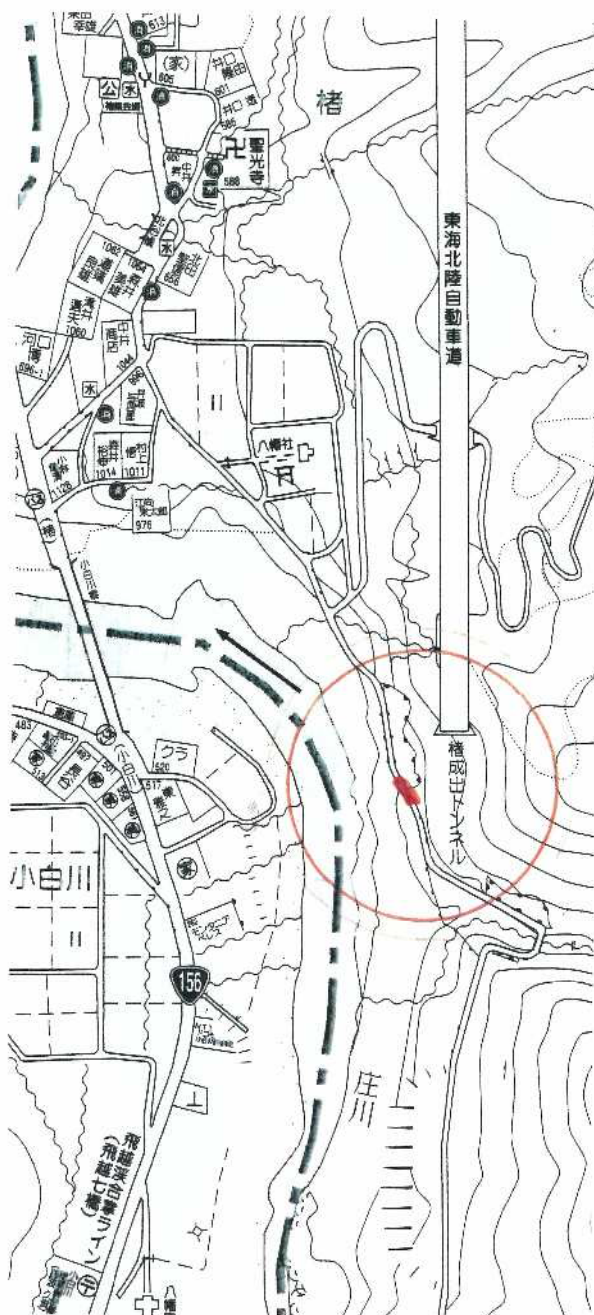


No.	地域	事項
1	椿	・市道新屋成出線椿地内路肩改良
2	真木	・市道新屋成出線真木地内路肩改良
3	菅沼	・市道菅沼田下線の街路照明の設置 L=150m(歩道トンネルと合掌の里間)
4	猪谷	・市道上梨小原線の壁高欄の設置
5	〃	・市道上梨小原線の猪谷地内法面雪崩防護柵設置
6	〃	・市道猪谷高草嶺線改良工事
7	皆葎	・市道皆葎線の階段歩道シェッドの雨漏り修繕
8	〃	・市道皆葎小瀬形線の小原集落対岸の改良工事 (路肩ブロック修繕)
9	漆谷	・市道西赤尾小瀬形線の路肩構造物の基礎補修
10	〃	・市道西赤尾小瀬形線の法面崩壊個所の補修
11	〃	・市道漆谷線に雪崩防止柵の設置

- ・市道新屋成出線 楮地内 路肩改良工事

R04-013-001
道路維持係

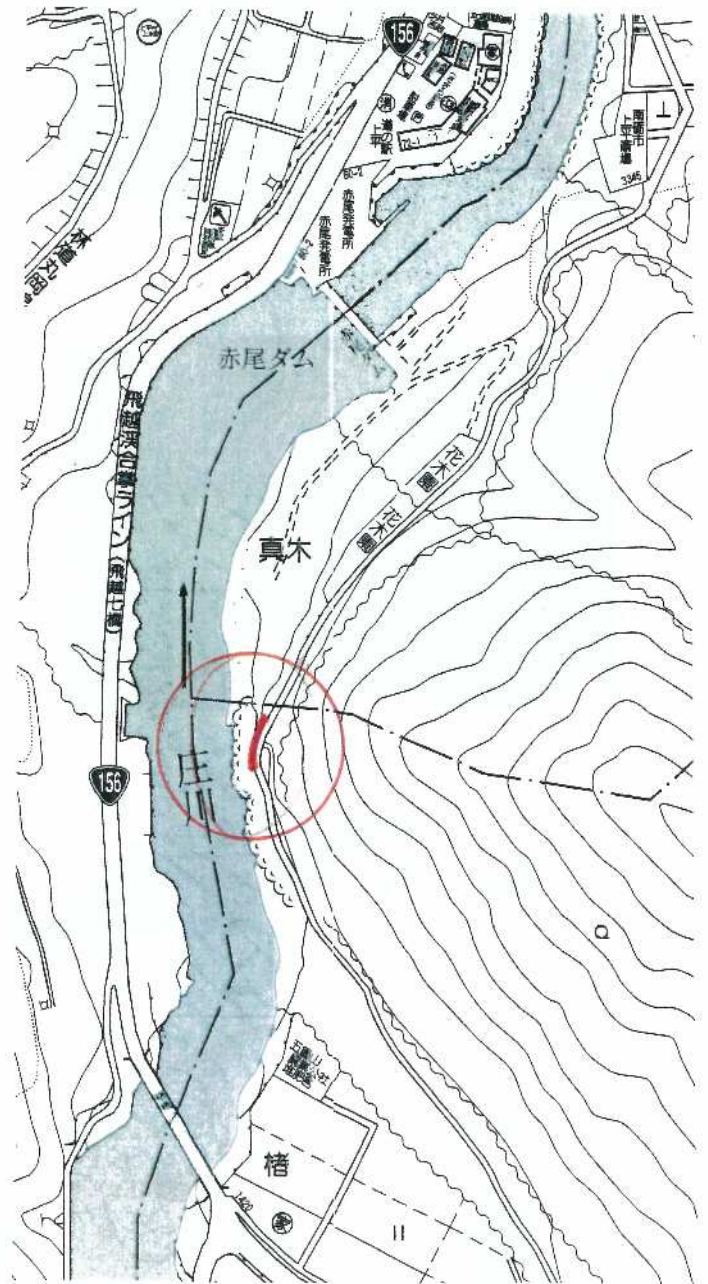
現場状況写真



・市道新屋成出線 真木地内 路肩改良工事

R04-013-002
道路維持係

現場状況写真

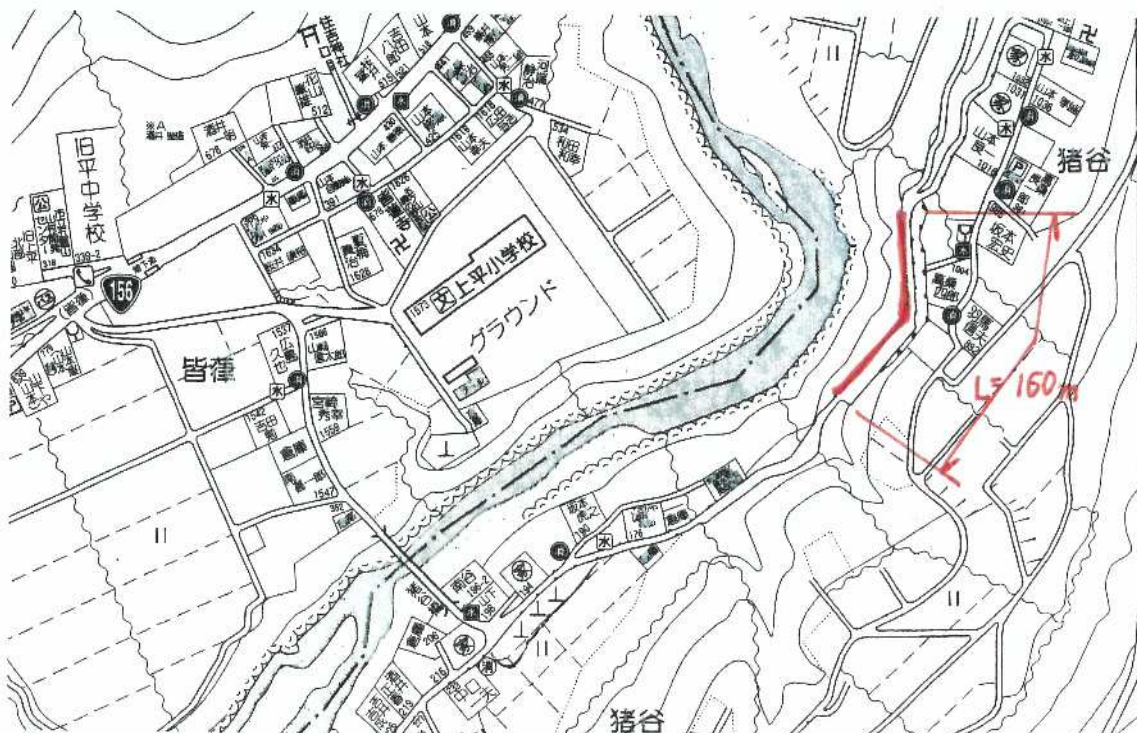


・市道上梨小原線の猪谷地内の壁高欄の設置

R04-013-004
道路維持係

近年電動シニアカーの往来が増え、転落防止策が必要。

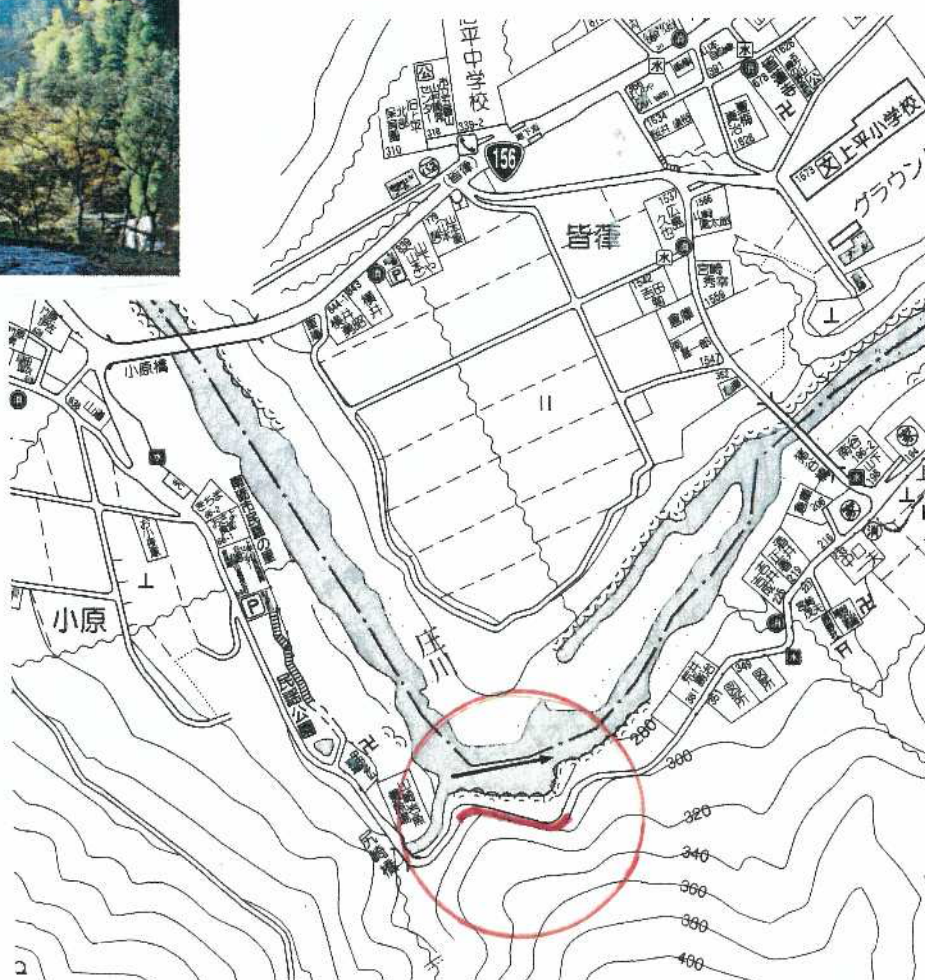
現場状況写真



・市道上梨小原線の猪谷地内の法面雪崩防護柵工事

(積雪期の通行ができない状況の解消)

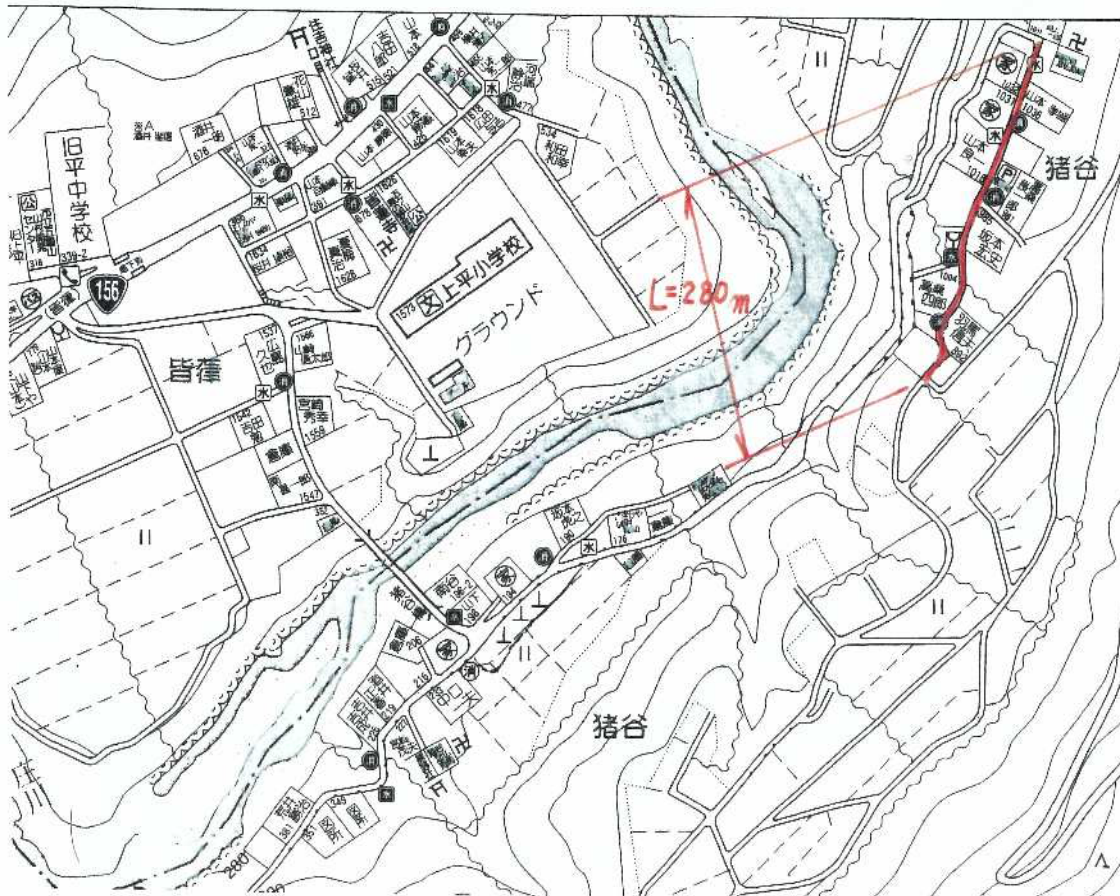
現場状況写真



・市道猪谷高草嶺線改良工事

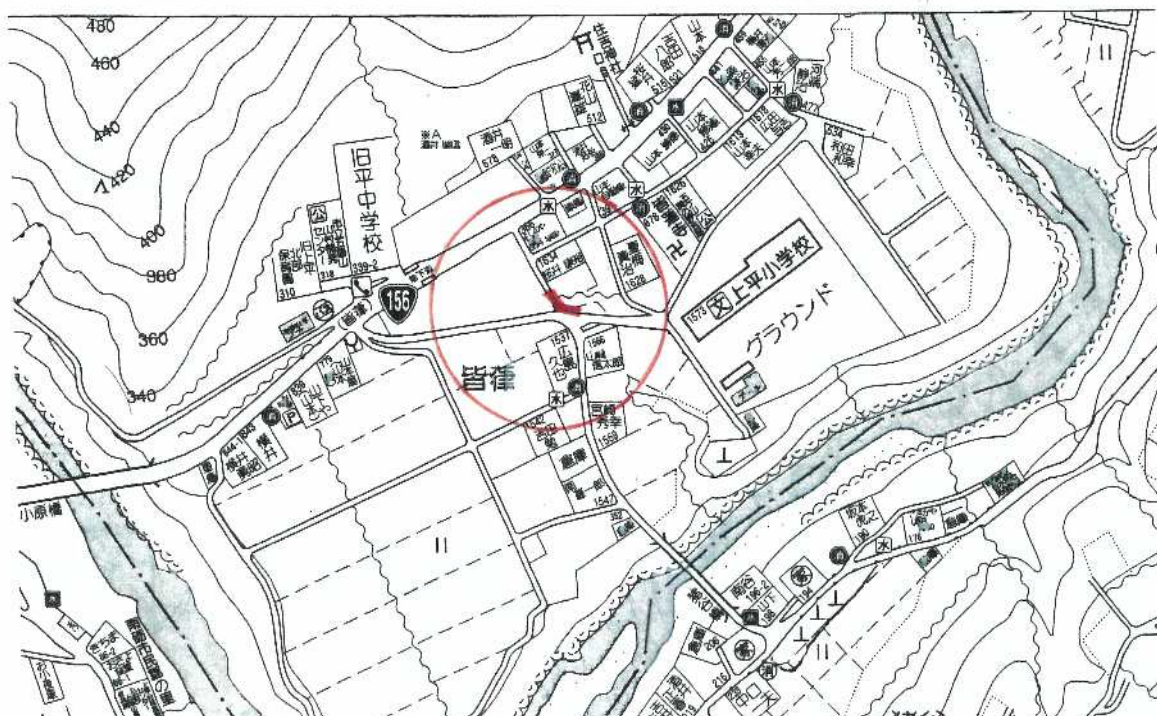
R04-013-006
道路建設係

現場状況写真



- ・市道皆葎線の階段歩道シェッドの雨漏り修繕

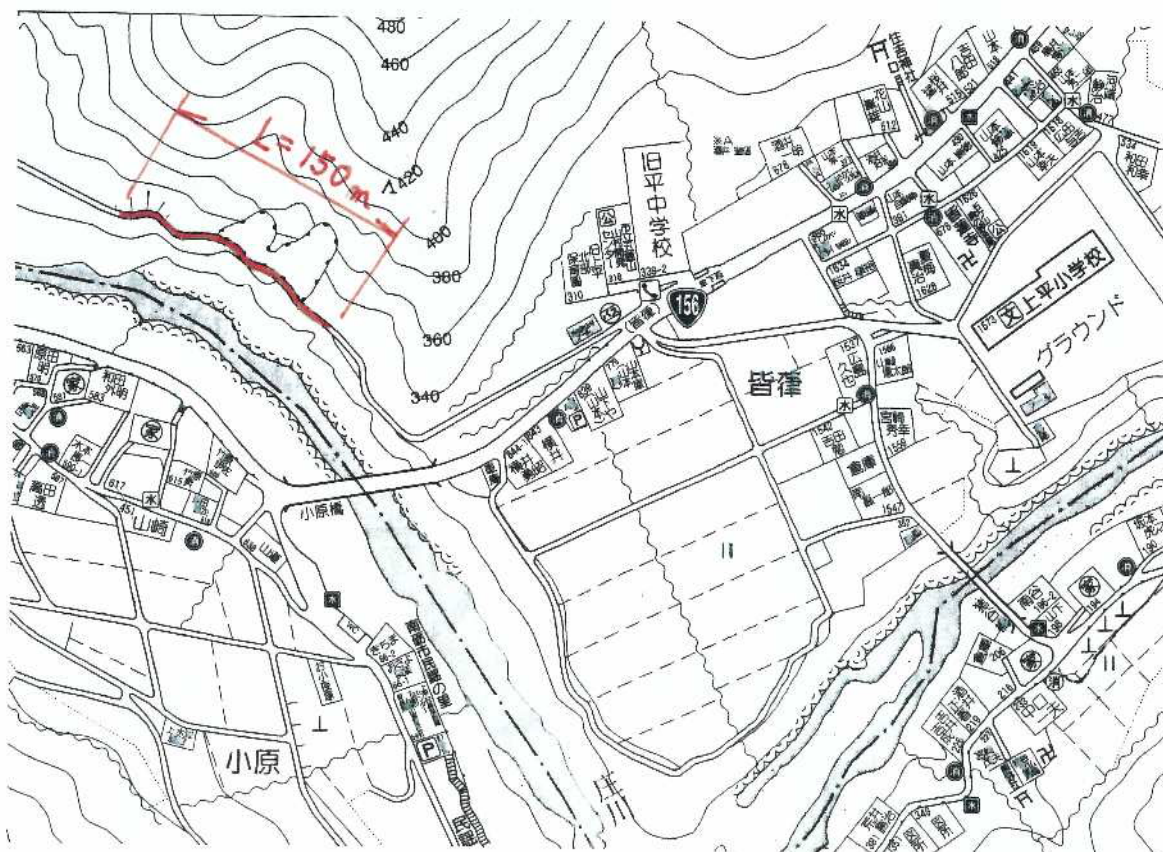
現場状況写真



・市道皆葎小瀬線の小原集落対岸の路肩改良工事

(路肩ブロックの修繕改良)

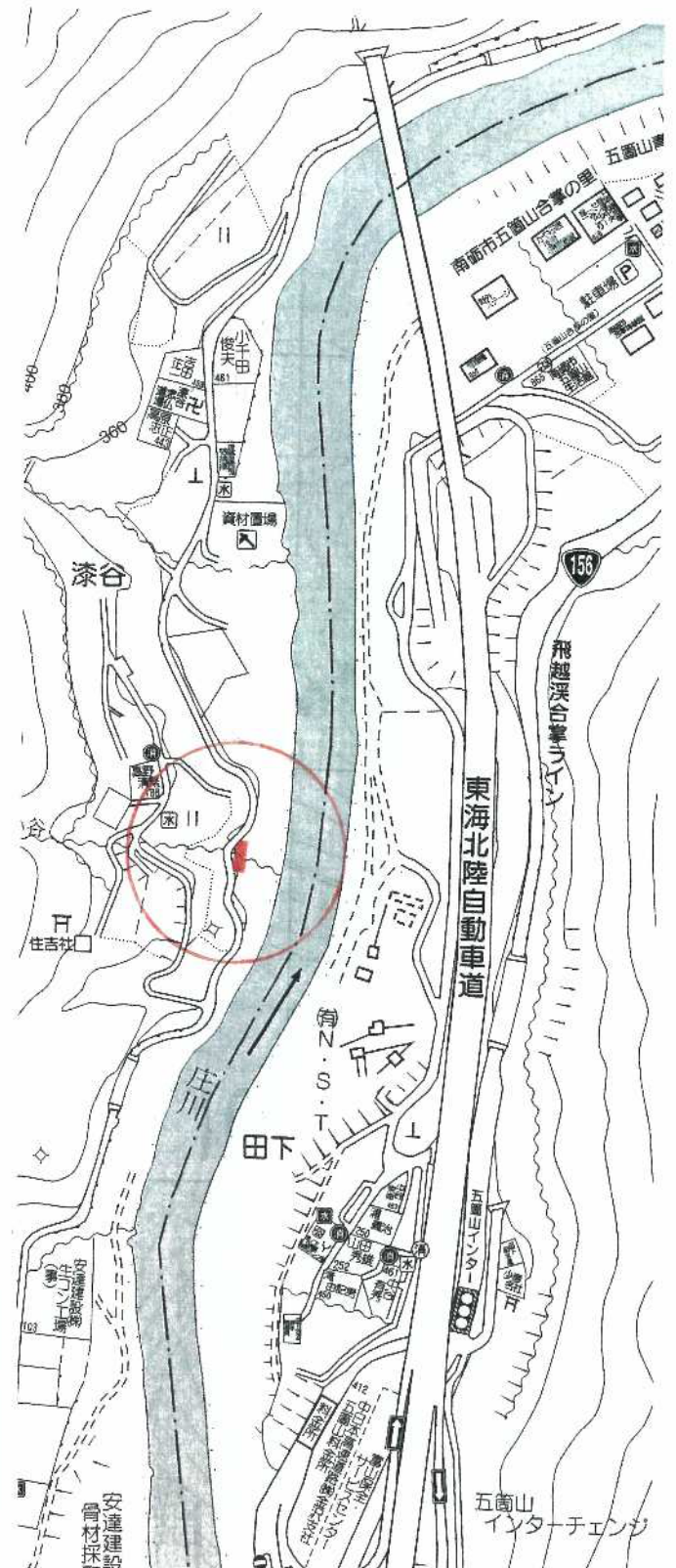
現場状況写真



- ・市道西赤尾小瀬形線の路肩構造物の基礎補修

(排水溝の水たたき部分の基礎構造物補修)

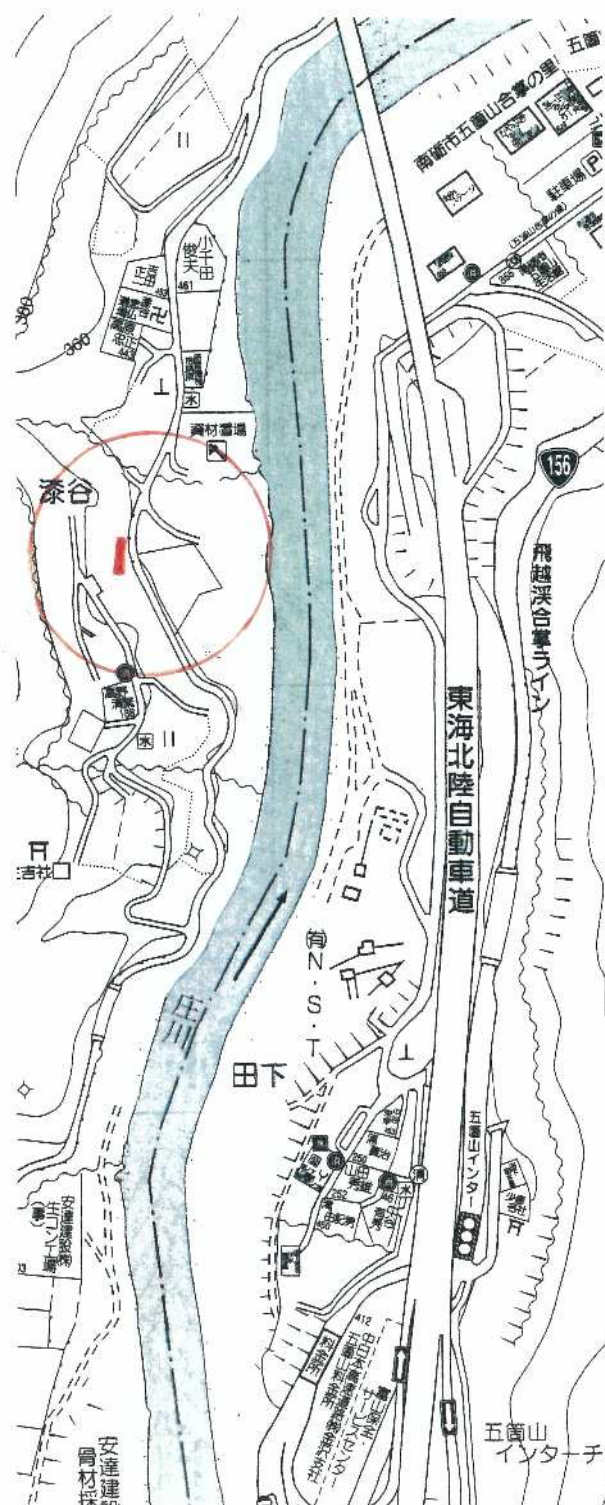
現場状況写真



・市道西赤尾小瀬形線の法面崩壊個所の補修

(歩道の路体に水道管・下水管が埋設されている)

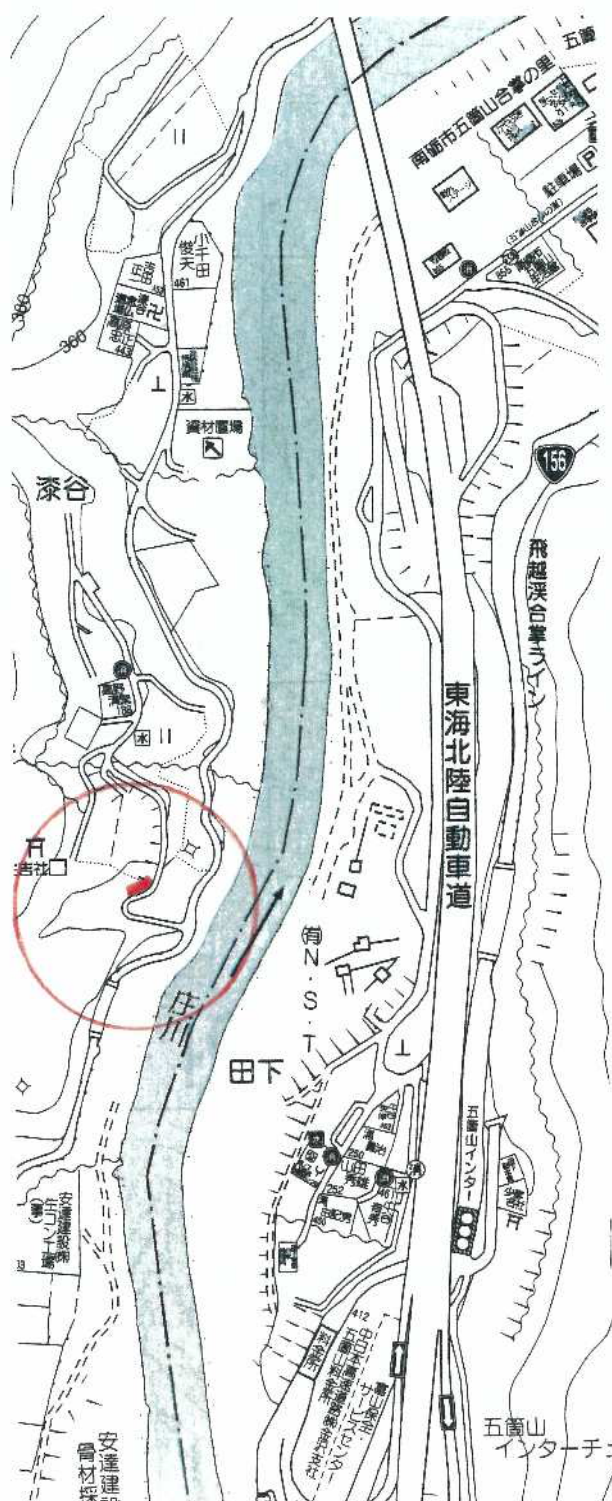
現場状況写真



R04-013-011
道路維持係

- ・市道漆谷線に法面雪崩防護柵の設置

現場状況写真



富山県 への 要望事項

上平市民センター

2

1

No.	地域	事 項
1	新屋	・国道156号(新屋地内)の片側車線通行規制の解除
2	田下	・国道156号の信号点滅の始動時間を21時からに

- ・国道 156 号(新屋地内)の片側車線通行規制の解除

R04-013-012
道路維持係

標記エリアの国道路体の不安定化により谷川車線の通行止めが、
昨年暮れから常態化しております。原因究明の上対策を施工し標記の通
行規制の早期解除をお願いします。

現場状況写真



- ・国道 156 号の信号点滅の始動時刻を 21 時からに

R04-013-013
道路維持係

東海北陸自動車道の五箇山インターと国道の交差点信号の夜間時の信号点滅の始動時刻 23 時を 21 時からに早めていただきたい。

なお交通量の多い福光インターの信号点滅は 21 時からとなっています。

現場状況写真

